



Zakres temperatury: **+1°C/+10°C**

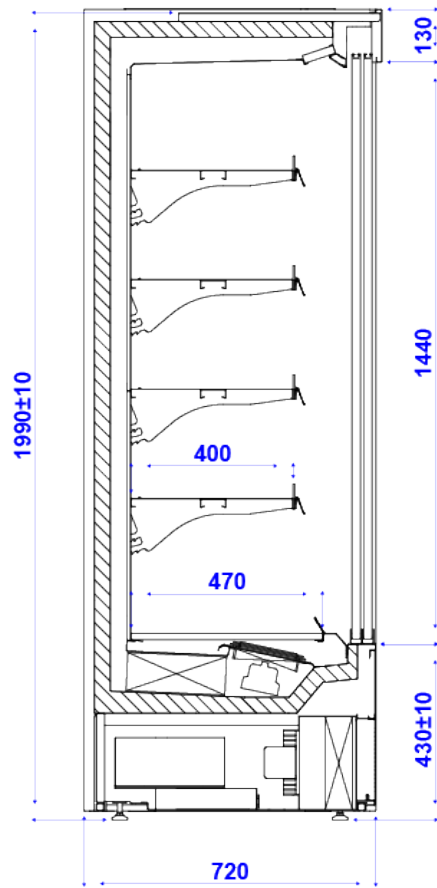
Agregat: **Wewnętrzny**

Czynnik chłodniczy: **R290**

Nazwa	VARIANT 80L 1.0 DP/DU	VARIANT 80L 1.25 DP/DU	VARIANT 80L 1.6 DP/DU	VARIANT 80L 1.88 DP/DU	VARIANT 80L 2.50 DP/DU	VARIANT 80L 3.75 DP/DU
Kod	VT100.800L.DP VT100.800L.DU	VT101.800L.DP VT101.800L.DU	VT102.800L.DP VT102.800L.DU	VT103.800L.DP VT103.800L.DU	VT104.800L.DP VT104.800L.DU	VT105.800L.DP VT105.800L.DU
Długość [mm]	1070	1320	1670	1945	2570	3820
Wysokość [mm]	1990±10	1990±10	1990±10	1990±10	1990±10	1990±10
Głębokość [mm]	820	820	820	820	820	820
Pojemność użytkowa [dm ³]	633	791	1012	1190	1582	2373
Powierzchnia ekspozycyjna [m ²]	2,29	2,86	3,66	4,3	5,72	8,59
Całkowita powierzchnia ekspozycji (TDA) [m ²]	1,36	1,70	2,18	2,58	3,41	5,13
Zakres temperatury pracy urządzenia [°C]	(+1 ± +10°C)	(+1 ± +10°C)	(+1 ± +10°C)	(+1 ± +10°C)	(+1 ± +10°C)	(+1 ± +10°C)
Klasa temperaturowa	3M1	3M1	3M1	3M1	3M1	3M1
Klasa klimatyczna	3 (25°C ; 60% RH)	3 (25°C ; 60% RH)	3 (25°C ; 60% RH)	3 (25°C ; 60% RH)	3 (25°C ; 60% RH)	3 (25°C ; 60% RH)
Klasa efektywności energetycznej	B	B	B	B	B	B
Czynnik chłodniczy	R290	R290	R290	R290	R290	R290
Napięcie znamionowe [V]	230/50Hz	230/50Hz	230/50Hz	230/50Hz	230/50Hz	230/50Hz
Moc znamionowa [W]	608	817	1138	1101	1496	2201



Przedstawiona klasa dotyczy wybranych modułów urządzenia. Klasy dla poszczególnych modułów mogą się różnić. Oznaczenie klasy energetycznej dla wybranej konfiguracji urządzenia, podawana jest na dołączanej etykiecie.



VARIANT 70L.DP