



Zakres temperatury: **-20°C / -10°C**

Agregat: **Wewnętrzny**

Czynnik chłodniczy: **R404a / R507 / R448 / R449**

Nazwa	WOJTEK 1.0W	WOJTEK 1.7W
Code	WO100	WO101
Długość [mm]	1050	1710
Wysokość [mm]	1230+/10	1230+/10
Głębokość [mm]	835	835
Pojemność użytkowa [dm ³]	104	173
Powierzchnia ekspozycyjna [m ²]	0,5	0,8
Całkowita powierzchnia ekspozycji (TDA) [m ²]	-	-
Zakres temperatury pracy urządzenia [°C]	(-20 ± -10°C)	(-20 ± -10°C)
Klasa temperaturowa	-	-
Klasa klimatyczna	-	-
Klasa efektywności energetycznej	-	-
Czynnik chłodniczy	R404a / R507 / R448 / R449	R404a / R507 / R448 / R449
Napięcie znamionowe [V]	230/50Hz	230/50Hz
Moc znamionowa [W]	972	1341



Przedstawiona klasa dotyczy wybranych modułów urządzenia. Klasy dla poszczególnych modułów mogą się różnić. Oznaczenie klasy energetycznej dla wybranej konfiguracji urządzenia, podawana jest na dołączanej etykiecie.

Standard

agregat mroźniczy wewnętrzny

układ chłodniczy przystosowany pod czynnik- R448A / R449A

chłodzenie dynamiczne

korpus z obłachowaniem podstawy od strony obsługi z blachy powlekanej na kolor biały

obłachowanie podstawy frontowej i panel frontowy z blachy powlekanej na kolor - możliwość wyboru koloru (wzornik IGLOO)

przestrzeń ekspozycyjna z blachy nierdzewnej przygotowana pod pojemniki 360x165 mm (WOJTEK 1.0 = 8 smaków, WOJTEK 1.7 = 14 smaków)

boki izolowane z tworzywa sztucznego + boki szklane - możliwość wyboru koloru (wzornik IGLOO)

szyba frontowa gięta uchylna

izolacja z ekologicznej pianki poliuretanowej

blat roboczy z blachy nierdzewnej

profile aluminiowe w kolorze srebrnym lub złotym (wzornik IGLOO)

roleta ręczna (od strony obsługi)

oświetlenie wewnętrzne górne - świetlówka LED (cukiernicza)

odszranianie automatyczne

automatyczne odparowanie kondensatu

elektroniczny regulator temperatury z cyfrowym wyświetlaczem + rejestrator temperatury z oprogramowaniem

alarm dźwiękowy informujący o zanieczyszczeniu skraplacza lub zablokowaniu pracy wentylatora

Opcje

korpus z oblachowaniem podstawy od strony obsługi z blachy nierdzewnej

panel frontowy z blachy nierdzewnej

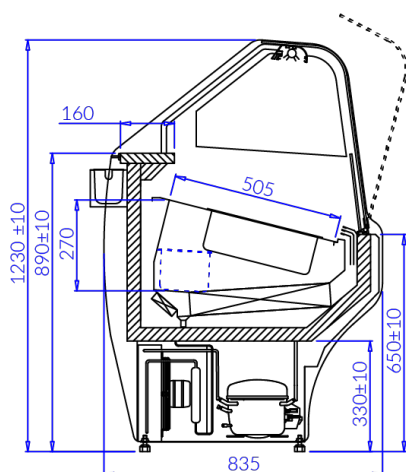
oblachowanie podstawy frontowej z blachy nierdzewnej

płuczka do gałkownicy

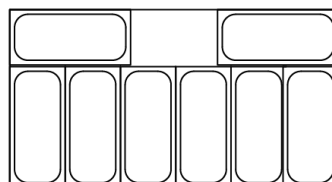
płuczka do gałkownicy z układem przepływowym

pojemnik ze stali nierdzewnej 360x165x120 mm

przewód rejestratora temperatury



WOJTEK 1.0

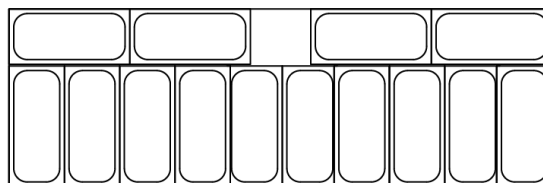


STANDARDOWE POJEMNIKI

standard ice-cream tubs

360 x 165 mm

WOJTEK 1.7



STANDARDOWE POJEMNIKI

standard ice-cream tubs

360 x 165 mm