



Zakres temperatury: **-20°C/-10°C**

Agregat: **Wewnętrzny**

Czynnik chłodniczy: **R448A / R449A**

| Dane techniczne | CUBE 2 DEEP ICE 140 | CUBE 2 DEEP ICE 175 |
|-----------------|---------------------|---------------------|
| KOD | CU2-ICE140.14 | CU2-ICE175.18 |
| Długość [mm] | 1400 | 1750 |

Standard

agregat mroźniczy wewnętrzny

układ chłodniczy przystosowany pod czynnik

chłodzenie dynamiczne z automatycznym odszranianiem

elementy zewnętrzne szklane z szyb zespolonych z wypełnieniem argonowym o sitoduku czarnym, białym lub szarym RAL 7042

panel frontowy pełny z płyty melaminowej – możliwość wyboru koloru (wzornik IGLOO)

blat roboczy z blachy nierdzewnej

przestrzeń ekspozycyjna z blachy nierdzewnej przygotowana pod pojemniki 165 x 360 mm

cokół frontowy z blachy nierdzewnej

korpus i obłachowanie podstawy od strony obsługi – możliwość wyboru koloru (wzornik IGLOO)

roleta nocna – manualna

oświetlenie LED górne oraz w ramie frontowej

automatyczne odparowanie kondensatu

elektroniczny regulator temperatury z cyfrowym wyświetlaczem (IGLOO) + rejestrator temperatury z oprogramowaniem

alarm dźwiękowy informujący o zanieczyszczeniu skraplacza lub zablokowaniu pracy wentylatora

Opcje

urządzenie przystosowane do łączenia w ciągi

przystosowanie przestrzeni ekspozycyjnej pod pojemniki 250 x 360 mm

płuczka do gałkownicy

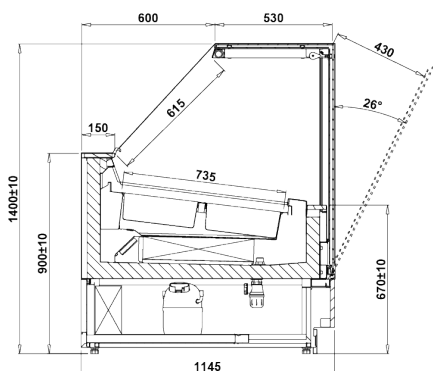
płuczka do gałkownicy z układem przepływowym

zestaw kółek

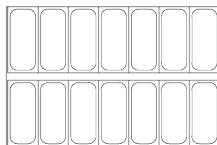
pojemnik ze stali nierdzewnej 165 x 360 mm

pojemnik ze stali nierdzewnej 250 x 360 mm

przewód rejestratora temperatury

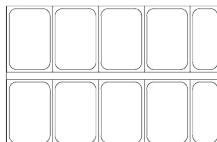


CUBE 2 DEEP ICE 14



STANDARDOWE POJEMNIKI

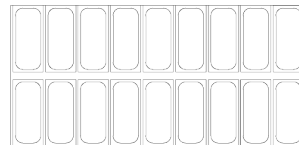
360 x 165 mm



DUŻE POJEMNIKI

360 x 250 mm

CUBE 2 DEEP ICE 18



STANDARDOWE POJEMNIKI 360 x 165 mm



DUŻE POJEMNIKI 360 x 250 mm