

Temperaturbereich:

Aggregat:

Kühlmittel:

Name	JAMAJKA 0.6N-MOD 3	JAMAJKA 0.9N-MOD	JAMAJKA 1.3N-MOD
Code	JA103N-mod	JA102N-mod	JA101N-mod
Länge	606	902	1307
Höhe	1370+/10	1370+/10	1370+/10
Tiefe	865	865	865
Volumen	0,8	305	440
Ausstellungsfläche [m ²]	0,96	1,5	2,1
Gesamtanzeigefläche (TDA) [m ²]	-	-	-
Temperaturbereich [°C]	-	-	-
Temp.klasse	-	-	-
Klima-Klasse	-	-	-
Energie-Effizienzklasse	-	-	-
Kältemedium	-	-	-
Verdampfer Temperatur	-	-	-
Kälteleistung	-	-	-
Nennleistung	230/50Hz	230/50Hz	230/50Hz
Nennleistung [W]	28,8	34	68
Energieverbrauch [kWh/24h]	0,4	0,5	1

Standard

Neutralgerät (ohne Kältesystem)

Gehäuse aus Holz – Farbauswahl möglich (IGLOO – Farbmuster)

Innenstell silbern – oder goldbeschichtet (IGLOO – Farbmuster)

Glasauslagen höhen – und neigungsverstellbar

Untere Ablage aus Holz – Farbauswahl möglich (IGLOO – Farbmuster)

Hintere Schiebetür mit Isolierverglasung

Gebogene und klappbare Frontverglasung

Beleuchtung je Ablage – LED – Leuchtstoffröhre (für Backwaren)

Höhenverstellbare AusgleichsfüÙe

Optionen

Gerät geeignet für individuellen Verbau (ohne Holzgehäuse)

Holzseitenteile - Farbauswahl möglich (IGLOO - Farbmuster)

Außenverkleidung aus rostfreiem Blech

Innengestell aus rostfreiem Blech für das Modul 0.6

Innengestell aus rostfreiem Blech für das Modul 0,9

Innengestell aus rostfreiem Blech für das Modul 1.3

Untere Ablage aus rostfreiem Blech

Wechselfarbiger Lichtleiter für die Frontleiste

Platte klein (B 400mm x T 375mm)

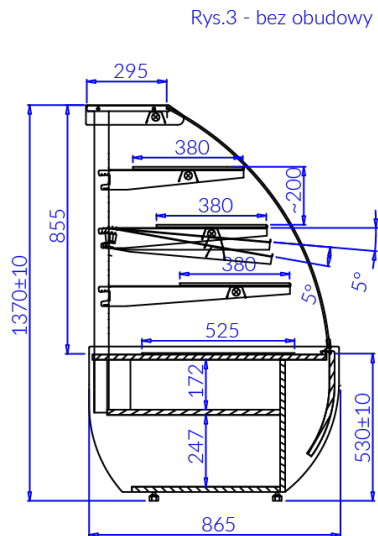
Platte unten (B 400mm x T 520mm)

JAMAJKA N

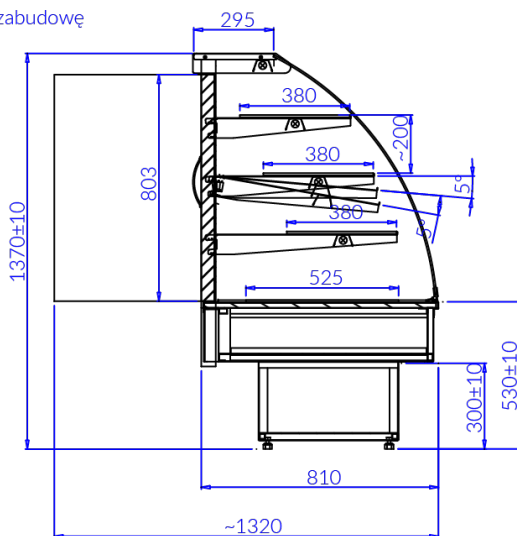
Rys.1 - obudowa drewniana

Rys.2 - obudowa metalowa

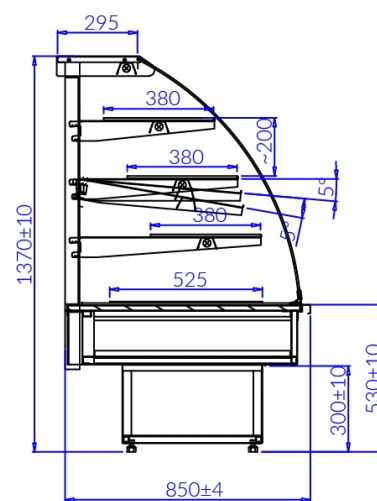
Rys.3 - bez obudowy - pod zabudowę



Rys. 1



Rys. 2



Rys. 3