



Plage de température: **+2°C/+8°C**

Groupe frigorifique: **Logé**

Agent frigorigène: **R404a / R507 / R448 / R449**

Caractéristiques techniques	JULIA 1.3	JULIA 1.9	JULIA 2.5
KOD	JU100	JU101	JU102
Longueur [mm]	1290	1900	2520
Capacité [dm ³]	480	720	960
Capacité [dm ³]	480	720	960
Surface d'étagères [m ²]	2,15	3,25	4,35
Surface réfrigérée d'étagères [m ²]	2,15	3,25	4,35
Épaisseur d'une joue [mm]	30	30	30
Profondeur [mm]	855	855	855
Hauteur [mm]	1160+/10	1160+/10	1160+/10
Poids [kg]	153	240	300
Agent frigorigène	R134a R290	R134a R290	R404a R507 R448 R449
Température d'évaporation To [°C]	-10	-10	-10
Demande de puissance [W/mc]	350	350	350
Alimentation [V]	230/50Hz	230/50Hz	230/50Hz
Puissance nominale d'éclairage [W]	17	28,8	34
Puissance nominale [W]	570	638	1415
Puissance frigorifique [W]	519	896	1310
Consommation d'énergie [kWh/24h]	8	8,9	19,8
Shelf load [kg/m]	20	20	20

Standard

groupe logé

froid statique

corps extérieur avec socle en acier côté service en tôle enduite en blanc

fronton et socle en acier revêtu en - couleur au choix (pochoir IGLOO)

isolation en mousse de polyuréthane injectée

profilé alu anodisé, argent ou doré (pochoir IGLOO)

corps intérieur en inox

porte arrière coulissante à double vitrage

plan de travail en inox isolé

glace de façade bombée, rebatable

éclairage LED (jaune)

2 niveaux d'étagères blanches en grilles et en plastique + étagère inférieure de base

côtés isolés en plastique - vous pouvez choisir la couleur (palettes de couleurs IGLOO)

dégivrage automatique

réévaporation automatique

régulateur de température électronique équipé d'un afficheur numérique (Igloo)

alarme sonore de pollution du condenseur ou d'arrêt de travail du ventilateur

Options

corps extérieur avec socle en acier côté service en tôle enduite en blanc

corps extérieur en inox AISI 304

couleur du fronton supérieur - couleur au choix (pochoir IGLOO)

socle en inox

fronton en inox AISI 304

base en tôle résistante aux acides

dessus en tôle résistante aux acides

grilles en acier chromé

éclairage supplémentaire de 2 niveaux d'étagères - tubes fluorescents LED (confiserie)

enregistreur de la température + logiciel

enregistreur

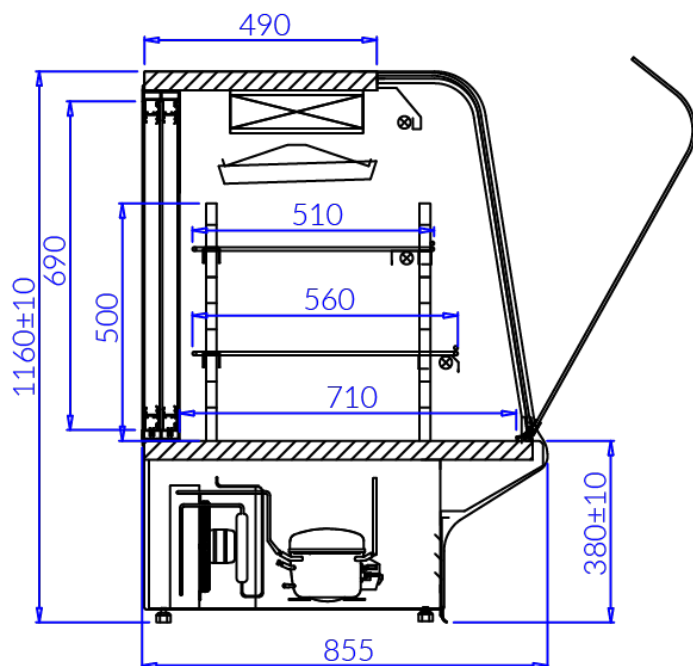
separate exposition with glass placed on the top of the device (JULIA NADSTAWKA 1.3)

separate exposition with glass placed on the top of the device (JULIA NADSTAWKA 1.9)

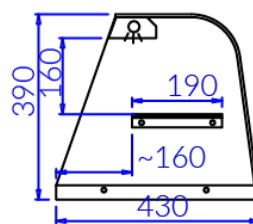
étagère supplémentaire en verre pour JULIA superposé

interior lighting - LED lamps (confectionery)

JULIA



JULIA NADSTAWKA



Wymiar w świetle drzwi suwanych

