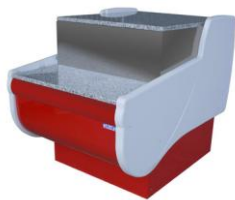


# Karta katalogowa firmy Z.E.Ch. IGLOO, grupa: Lady sprzedażowe neutralne

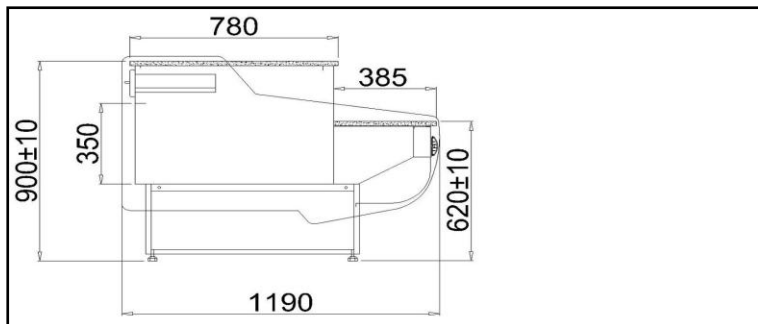


## LADA SANTIAGO

Typ: LADA SANTIAGO 0.4  
Kod: LS/SA400



Management Service  
ISO 9001: 2000



### STANDARD

- odbojnica frontowa - możliwość wyboru koloru
- korpus zewnętrzny malowany biały
- nóżki służące do wypoziomowania lady
- blat roboczy granitowy szary

### Kolorystyka

#### Kolorystyka odbojnic



KOLOR WG WZORNIKA IGLOO

#### Boki ABS



KOLOR WG WZORNIKA IGLOO

#### Kolorystyka granitu



### Parametry techniczne

Długość bez boków [mm]	400
Długość z bokami [mm]	480
Głębokość [mm]	1190
Waga urządzenia [mm]	46
Wysokość [mm]	900+/-10

### Dodatkowe opcje za dopłatą

- boki z tworzywa ABS
- blat roboczy granitowy Balmoral
- panel frontowy i/lub podstawa - możliwość wyboru koloru

-Temperatura otoczenia + 25 °C, wilgotność powietrza 65% -Zastrzega się prawo do zmian bez uprzedzenia \* -tylko przy zastosowaniu termostatu IGLOO

Zakład Elektromechaniki Chłodniczej "IGLOO"

32-700 Bochnia, ul. Kazimierza Wielkiego 13

tel.: +48 14/ 662 19 10, fax: +48 14/ 662 19 12, e-mail: info@igloo.com.pl

